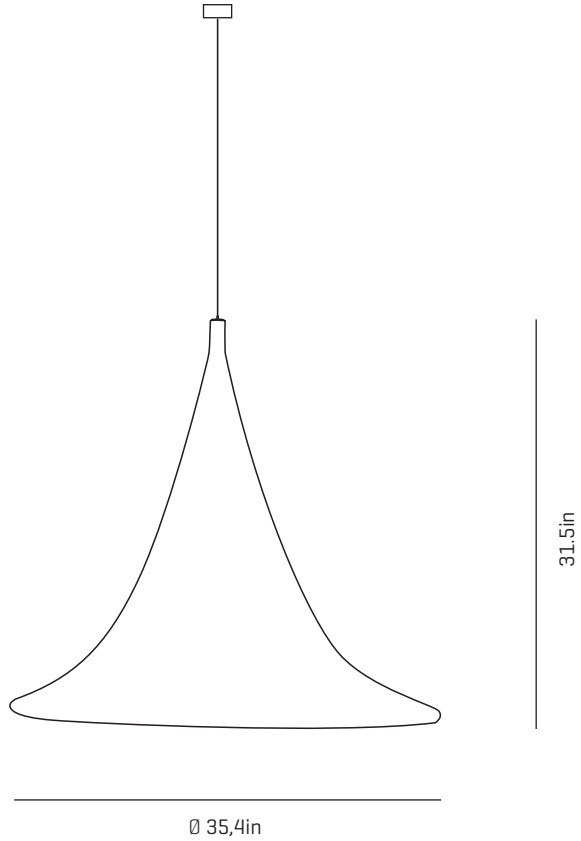


# a

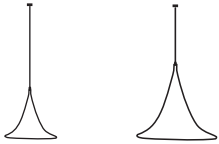
## emotional light

cabana collection



USA & Canada

ref. CB04G



CB04

CB04G

### MATERIALS & COMPONENTS

#### LAMPSHADE

3D Knit  
One color to choose



NA



BG

#### CANOPY AND CABLE


Steel painted in black

Black cable

Standard: 200cm | 78,7in  
Lenght/largo customizable

#### RECOMMENDED BULBS

**120V - 60Hz**

 E27 LED OPAL - Max. 3x12 W  
1521 lm recommended bulbs

### OTHER DATA

#### NET WEIGHT

7,7lb

#### PACKAGING

40,1x40,1x5,1in  
11lb

#### ELECTRICAL FEATURES



#### CERTIFICATIONS



## emotional light

ASSEMBLY INSTRUCTIONS  
INSTRUCTIONS DE MONTAGE  
INSTRUCCIONES DE MONTAJE**Cabana** Designed by Isaac Piñeiroref. **CB04G**

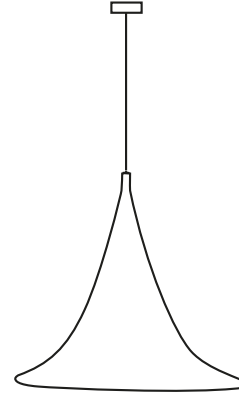
Suitable for indoor use, at 77°F

Convient pour une utilisation en intérieur à une température ambiante de 77°F

Apta para uso interior a temperatura ambiente de 77°F

Box contains | Contenu de la boîte | Contenido de la caja:

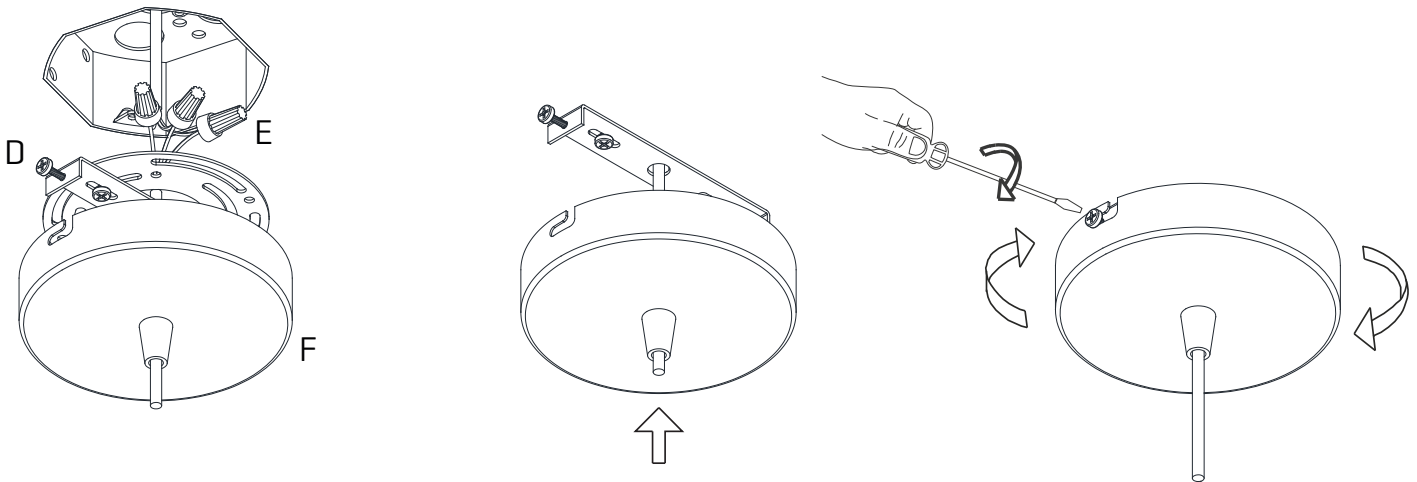
- A** - Lampshade | Abat jour | Tulipa [1]
- B** - Holding piece | Pièce de fixation | Pieza de sujeción [1]
- C** - Lampholder | Supports de lampe | Portalámparas [1]
- D** - Security screws | Vis de sécurité | Tornillos de seguridad [2]
- E** - Electrical disposal | Domino électrique | Ficha [1]
- F** - Canopy | Rosace | Florón [1]



SAFETY NOTE: Switch off mains supply before commencing installation

INFORMATION DE SÉCURITÉ: Debranchez l'alimentation avant de commencer l'installation

INDICACIÓN DE SEGURIDAD: Desconecte la alimentación eléctrica antes de empezar la instalación

**1**

Pass the electric cables to the interior and do the electric connection inside the octagon box, please follow the instructions.

Insert the canopy in the holding piece and tight the security screws.  
Tighten the strain relief situated on the canopy.

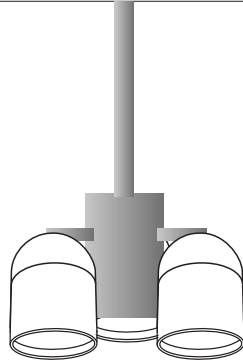
Passez les câbles électriques à l'intérieur et établissez la connexion électrique à l'intérieur en suivant les instructions.

Insérez la rosace de plafond dans la pièce de fixation et serrez les vis de sécurité.  
Serrer le serre-câble situé sur la canopée

Pasar los cables eléctricos al interior y hacer la conexión eléctrica dentro de la caja de conexiones, siguiendo las instrucciones.

Encajar el florón en la pieza de sujeción y apretar los tornillos de seguridad.  
Apretar el tensor del cable situado en el florón.

2



**RECOMMENDATION:** To achieve the desired lighting effect, we recommend the use of LED bulbs with a WHITE OPAL sphere and a minimum of 1521lm/bulb and a temperature of 2700K.

Place the bulb in the lampholder.

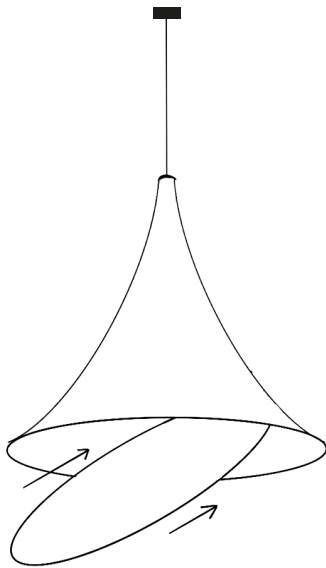
**RECOMMANDATION :** Pour obtenir l'effet lumineux souhaité, nous recommandons l'utilisation d'ampoules LED avec une sphère OPALE BLANCHE et un minimum de 1521lm/ampoule et une température de 2700K.

Placez le ampoule dans les douille.

**RECOMENDACION:** Para conseguir el efecto luminoso deseado recomendamos el uso de bombillas LED con esfera OPAL BLANCA y un mínimo de 1521lm / bombilla y temperatura de 2700K.

Colocar la bombilla en el portalampara

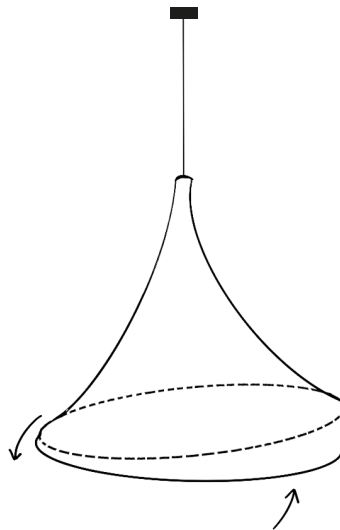
3



Insert the paper diffuser ring inside the textile shade as indicated in the figure.

The elasticity of the fabric will allow the diffuser ring to be fully inserted inside.

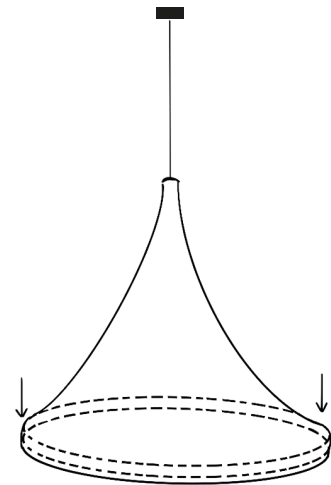
Fit the diffuser ring on the inner ring of the textile shade. And correct the inclination of the lamp with the help of your hands, without forcing the tension of the fabric.



Insérez l'anneau diffuseur en papier à l'intérieur de l'abat-jour textile comme indiqué sur la figure.

L'élasticité du tissu permettra d'insérer entièrement l'anneau diffuseur à l'intérieur.

Montez l'anneau diffuseur sur la bague intérieure de l'abat-jour textile. Et corrigez l'inclinaison de la lampe à l'aide de vos mains, sans forcer la tension du tissu.



Introducir el aro difusor de papel en el interior de la pantalla textil como se indica en la figura.

La elasticidad de la tela permitira introducir el aro difusor por completo en el interior.

Ajustar el aro difusor sobre el aro interior de la pantalla textil. Y corregir la inclinacion de la lampara con la ayuda de las manos, sin forzar la tension del tejido.



The fabric lampshade has been steamed at the factory.

During transit it might get wrinkled inside the box.

You may remove the wrinkles with a steamer upon hanging it. Remove diffuser while using

La pantalla de tela ha sido tratada al vapor en fábrica.

Durante el transporte podría arrugarse dentro de la caja.

Puedes quitar las arrugas con una vaporera al colgarlo. Retirar el difusor mientras se usa.