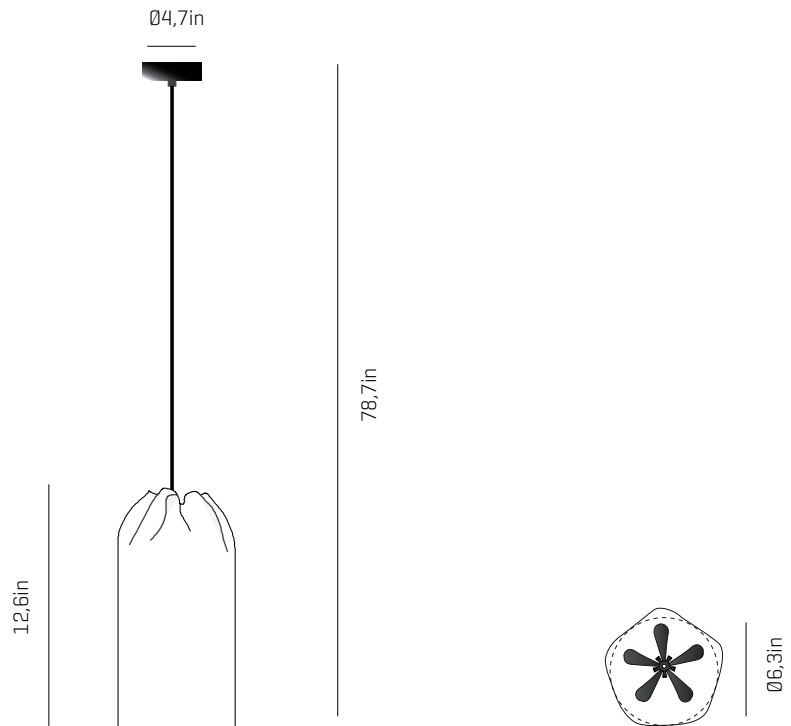


# a

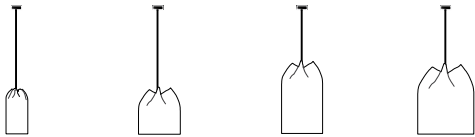
## emotional light

agasallo collection



USA & Canada

ref. AG104



AG104

AG204

AG304

AG404

### MATERIALS & COMPONENTS

#### LAMPSHADE

Painted stainless steel | One color to choose



BL

BE

G

T

CUSTOM  
COLOR

Stainless steel painted in matt black

#### CANOPY AND CABLE

Steel painted in matt black


Black cable

Standard: 78,7in

Length customizable

#### RECOMMENDED BULBS

**120V - 60Hz**

 E26 LED- Max. 1x12 W

### OTHER DATA

#### NET WEIGHT

1,5lb

#### PACKAGING

18,1x9,4x9,8in

2,6lb

#### ELECTRICAL FEATURES



#### CERTIFICATIONS



## emotional light

ASSEMBLY INSTRUCTIONS  
INSTRUCTIONS DE MONTAGE  
INSTRUCCIONES DE MONTAJE

## Agasallo 1

ref. AG104

Suitable for indoor use, at 77°F

Convient pour une utilisation en intérieur à une température ambiante de 77°F

Apta para uso interior a temperatura ambiente de 77°F

Box contains | Contenu de la boîte | Contenido de la caja:

**A** - Lampshade | Abat jour | Tulipa [1]

**B** - Holding piece | Pièce de fixation | Pieza de sujeción [1]

**C** - Lampholder | Supports de lampe | Portalámparas [1]

**D** - Security screws | Vis de sécurité | Tornillos de seguridad [2]

**E** - Electrical disposal | Domino électrique | Ficha [2]

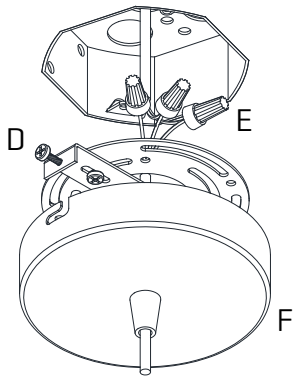
**F** - Canopy | Rosace | Florón [1]



**SAFETY NOTE:** Switch off mains supply before commencing installation

**INFORMATION DE SÉCURITÉ:** Debranchez l'alimentation avant de commencer l'installation

**INDICACIÓN DE SEGURIDAD :** Desconecte la alimentación eléctrica antes de empezar la instalación

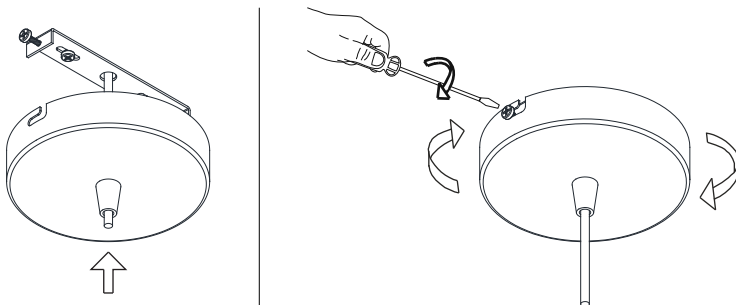


**1**

Pass the electric cables to the interior and do the electric connection inside the octagon box, please follow the instructions.

Passez les câbles électriques à l'intérieur et établissez la connexion électrique à l'intérieur en suivant les instructions.

Passar los cables eléctricos al interior y hacer la conexión eléctrica dentro de la caja de conexiones, siguiendo las instrucciones.



**2**

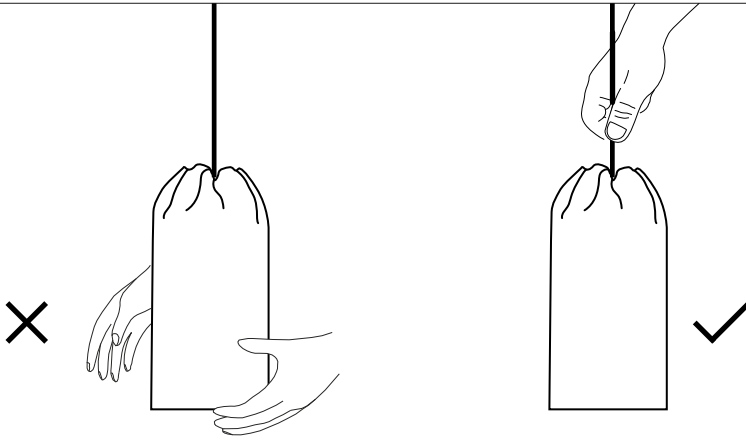
Insert the canopy in the holding piece and tight the security screws.  
Tighten the strain relief situated on the canopy.

Insérez la rosace de plafond dans la pièce de fixation et serrez les vis de sécurité.  
Serrer le serre-câble situé sur la canopée

Encajar el florón en la pieza de sujeción y apretar los tornillos de seguridad.  
Apretar el tensor del cable situado en el florón.

## emotional light

ASSEMBLY INSTRUCTIONS  
INSTRUCTIONS DE MONTAGE  
INSTRUCCIONES DE MONTAJE



### 3

During unpacking, do not handle the luminaire from the bottom area, it could deform it.  
Always hold it by the electrical cord.

Lors du déballage, ne manipulez pas le luminaire par le bas, il pourrait le déformer.  
Tenez-le toujours par le cordon d'alimentation.

Durante el desembalaje no manipule la luminaria por la zona inferior, podría deformarla.  
Agárrela siempre por el cable eléctrico.