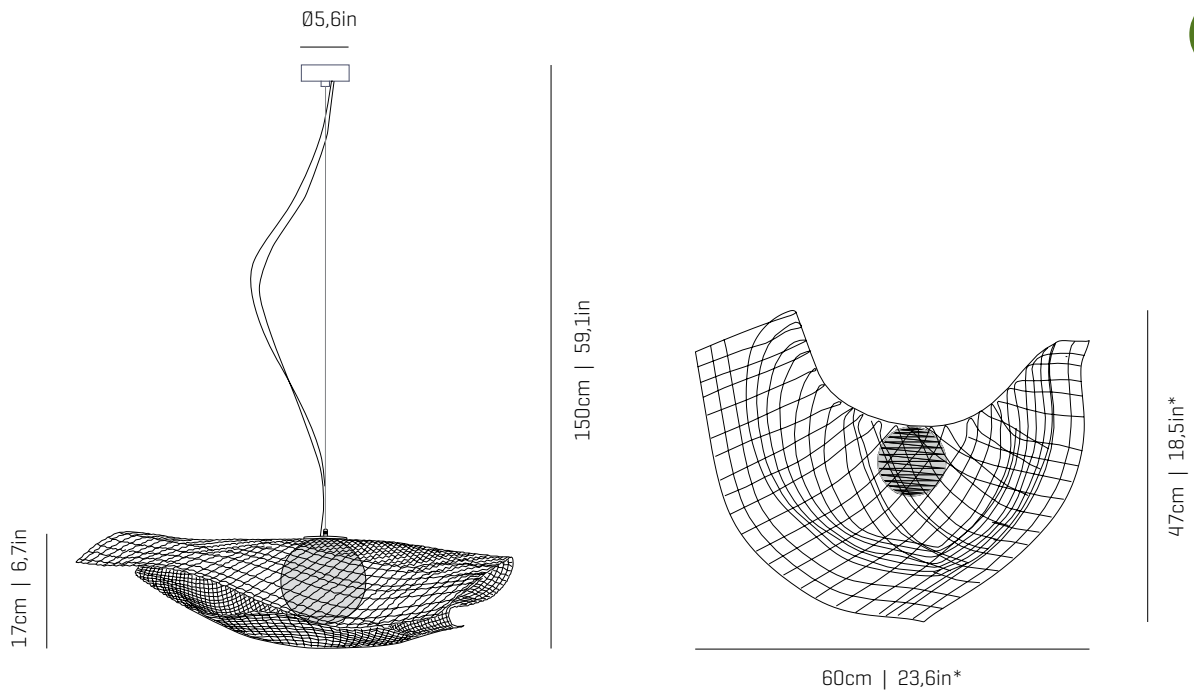


a

emotional light

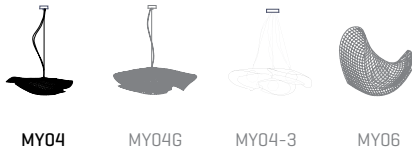
mytilus collection



LED

USA & Canada

ref. MY04



MATERIALS & COMPONENTS

LAMPSHADE

Painted stainless steel | One color to choose



B

Glass sphere

*approximate measurements

CANOPY AND CABLE

Steel painted in white

Transparent

Standard: 78,7in

Length customizable

LIGHT SOURCE BUILT IN

120V - 60Hz



8W 2700K 960lm built-in

upon request 3000K 1067lm

Dimming system: PHASE CONTROL & 0-10V
[only 120Vac TRIAC Dimmers]

OTHER DATA

NET WEIGHT

6,6lb

PACKAGING

23,6x 23,6x 8,7in

12,1lb

ELECTRICAL FEATURES



CERTIFICATIONS



emotional light

ASSEMBLY INSTRUCTIONS
INSTRUCTIONS DE MONTAGE
INSTRUCCIONES DE MONTAJE

Mytilus

ref. MY04

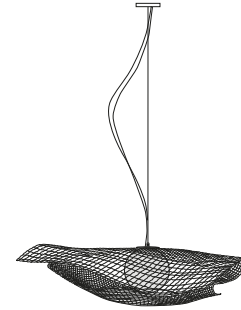
Suitable for indoor use, at 77°F

Convient pour une utilisation en intérieur à une température ambiante de 77°C

Apta para uso interior a temperatura ambiente de 77°F

Box contains | Contenu de la boîte | Contenido de la caja:

- A** - Lampshade | Abat jour | Tulipa [1]
- B** - Holding piece | Pièce de fixation | Pieza de sujeción [1]
- C** - Security screws | Vis de sécurité | Tornillos de seguridad [2]
- D** - Wall Plugs | Prise murale | Tacos [2]
- E** - Canopy | Rosace | Florón [1]
- F** - Screws | Vis | Tornillos [2]



LED

0-10V
PHASE CONTROL

UNPACKING INSTRUCTIONS: Due to the delicacy of the material, it is recommended not to remove the wrapping that protects the glass sphere until the luminaire is completely installed, this will prevent scratches.

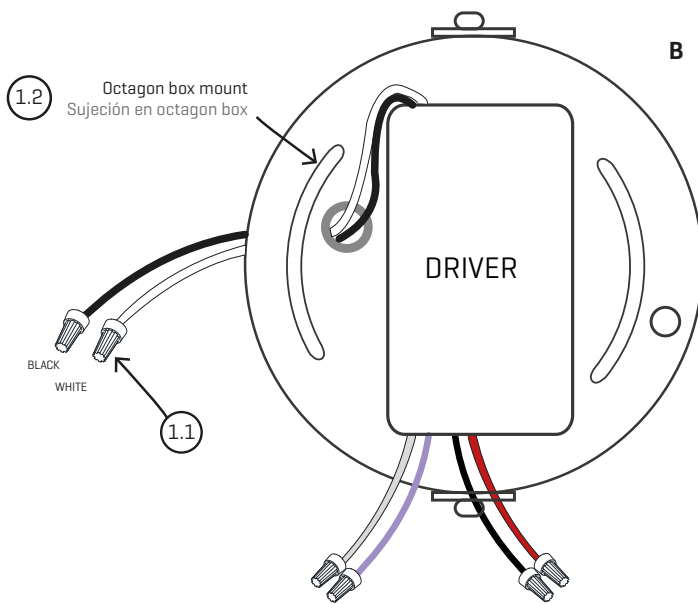
INSTRUCTIONS DE DÉBALLAGE: En raison de la fragilité du matériau, il est recommandé de ne pas retirer l'emballage qui protège la sphère de verre tant que le luminaire n'est pas complètement installé, cela évitera les rayures.

INSTRUCCIONES DE DESEMBALAJE: Debido a la delicadeza del material se recomienda no retirar el envoltorio que protege la esfera de cristal hasta tener la luminaria completamente instalada, esto evitará rozaduras.

SAFETY NOTE: Switch off mains supply before commencing installation

INFORMATION DE SÉCURITÉ: Debranchez l'alimentation avant de commencer l'installation

INDICACIÓN DE SEGURIDAD: Desconecte la alimentación eléctrica antes de empezar la instalación



1

Schematic of the fixing system:

- ①.1 Electrical connection
- ①.2 Drills fixed to the octagon box

1.1 Pass the electric cables to the interior and do the electric connection inside the octagon box.

Schéma du système de fixation:

- ①.1 connexions électriques
- ①.2 Trous de fixation au support électrique

1.1 Passez les câbles électriques à l'intérieur et effectuez le raccordement électrique.

Esquema del sistema de fijación:

- ①.1 Conexión eléctrica
- ①.2 Taladros fijación a soporte eléctrico

1.1 Pase el cable eléctrico y realice la conexión eléctrica en el interior de la caja de conexiones.

COMPATIBLE PHASE-CUT DIMMERS

LUTRON: S-603PG / DVELV-303P / CT-103P / SELV-300P / DVCL-153P / MAELV-600 / DV-600P

LUTRON: FAELV-500 / TGCL-153PTG-600P / S-600P / LG-600P

LEVITON: IPI06-1LZ / 6631-2 / 6683-IW / IP04 / 6161 / 6633-P / VPE06

COOPER: SLC03P / DLC03P / DAL06P

LIGHTOLIER: ZP260QEW

COMPATIBLE 0-10V DIMMERS

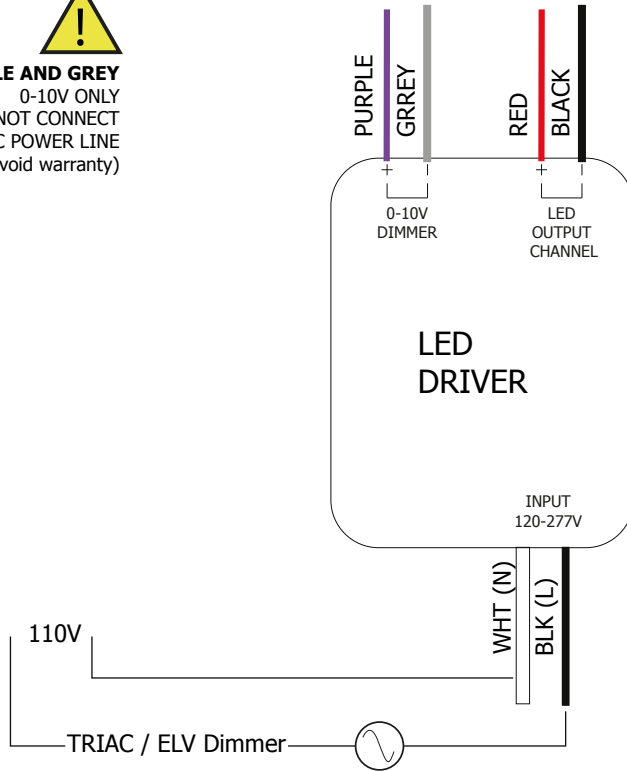
LUTRON: NOVA SERIES [part number NFTV]

LUTRON: DIVA SERIES [PART NUMBER DVTV]

LEVITON: ILLAMTECH SERIES [PART NUMBER IP710-DL]



CABLE PURPLE AND GREY
0-10V ONLY
DO NOT CONNECT
TO AC POWER LINE
(will void warranty)



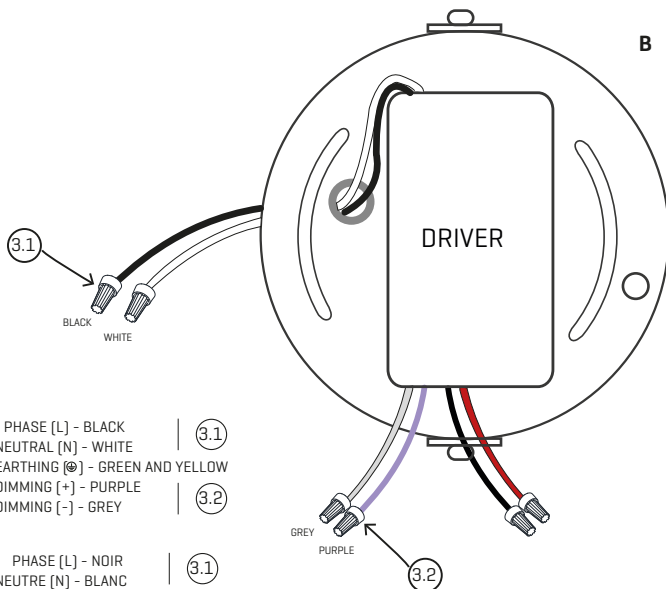
2

TRIAC / ELV regulation diagram

Schéma de régulation TRIAC / ELV
Diagrama para la regulación TRIAC / ELV



CABLE PURPLE AND GREY
0-10V ONLY



COLOR CODE: PHASE [L] - BLACK | (3.1)
NEUTRAL [N] - WHITE | (3.1)
EARTHING [⊕] - GREEN AND YELLOW
DIMMING [+] - PURPLE | (3.2)
DIMMING [-] - GREY | (3.2)

CODE COULEUR: PHASE [L] - NOIR | (3.1)
NEUTRE [N] - BLANC | (3.1)
TERRE [⊕] - VERT ET JAUNE
DIMMING [+] - PURPLE | (3.2)
DIMMING [-] - GRIS | (3.2)

CÓDIGO DE COLORES: FASE [L] - NEGRO | (3.1)
NEUTRO [N] - BLANCO | (3.1)
TOMA TIERRA [⊕] - VERDE Y AMARILLO
DIMMING [+] - VIOLETA | (3.2)
DIMMING [-] - GRIS | (3.2)

3

ONLY DIMMING 0-10V

This driver is compatible with 0-10V regulators
To do this, you must connect the gray [-] and violet
cables, respecting the indicated color code.

Do not touch these cables [4.2] if you do not have a
0-10V dimmer.

UNIQUEMENT RÉGLEMENTATION 0-10V

Ce pilote est compatible avec les régulateurs
0-10V

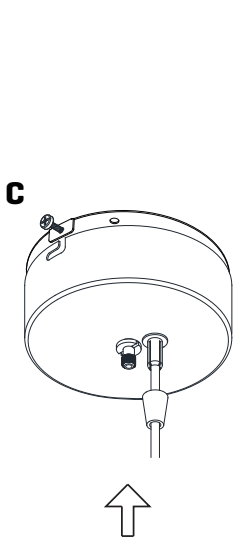
Pour ce faire, vous devez connecter les câbles gris
[-] et violet en respectant le code couleur indiqué.

Ne touchez pas ces câbles [4.2] si vous n'avez pas de
régulateur 0-10V.

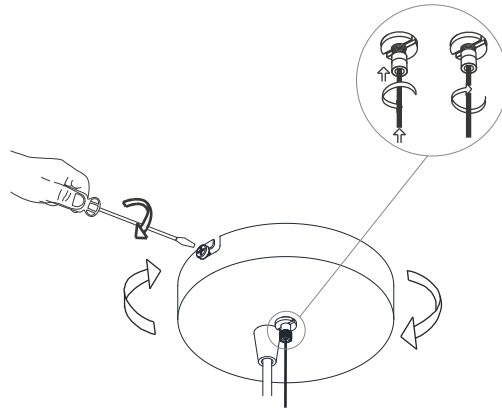
SOLAMENTE REGULACIÓN 0-10V

Este driver es compatible con reguladores 0-10V
Para ello debe conectar los cables gris [-] y violeta tal
respetando el código de colores indicado.

No toque estos cables [4.2] en caso de no disponer
regulador 0-10V.



4.1



4.2

4

4.1 Insert the canopy in the holding piece, make a small twist to secure it and tight the security screws.

4.2 Loosen the security nut and introduce the steel wire through it. Once secured, retighten the locking nut.

4.1 Insérez la rosace de plafond dans la pièce de maintien, faites un petit tour pour le fixer et serrez le dispositif de sécurité vis.

4.2 Desserrez l'écrou de sécurité et introduisez le fil d'acier à travers celui-ci.

Une fois situé, vissez l'écrou de sécurité.

4.1 Encajar el florón en la pieza de sujeción, realizar un pequeño giro para asegurarlo y apretar los tornillos de seguridad.

4.2 Aflojar la tuerca de seguridad e introducir el cable de acero.

Una vez sujeto, volver a apretar la tuerca de seguridad.