

# Tempo

Arturo Álvarez. 2024  
Pendant lamp  
Indoor

## Technical description

### Lampshade

One color to choose · *Un color a elegir*



### Canopy and cable

Steel gloss nickel-plated

Transparent or black cable

Length

Standard: 200cm | 78,7in

Customizable length

### Light source

120V - 60Hz

E26 LED - Max. 1x12 W

### Other data

Net weight

4,42lb

Packaging

28x28x17 in  
6,2lb

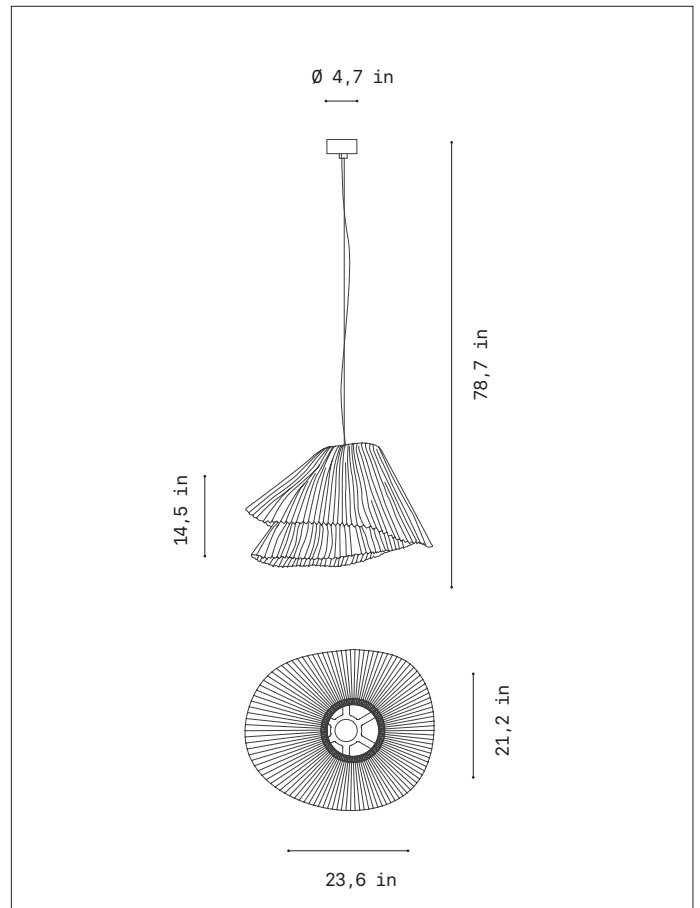
Electrical features



Certifications · *Certificaciones*



Ref. TEVI04G



## Other references



# a·emotional light

ASSEMBLY INSTRUCTIONS · INSTRUCCIONES DE MONTAJE

USA & Canada

## Tempo Vivace Large

ref. TEVIO4G

Suitable for indoor use, at 25°C

Apta para uso interior a temperatura ambiente de 25°C

Box contains | Contenido de la caja:

**A** - Lampshade | Tulipa [1]

**B** - Holding piece | Pieza de sujeción [1]

**C** - Lampholder | Portalámparas [1]

**D** - Washer | Arandela [2]

**E** - Security screws | Tornillos de seguridad [2]

**F** - Electrical disposal | Ficha [1]

**G** - Screws | Tornillos [2]

**H** - Canopy | Florón [1]

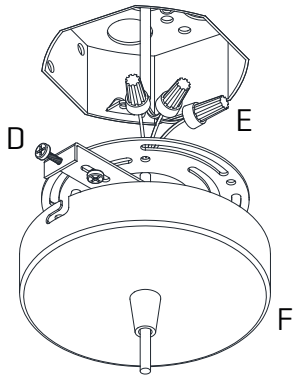
**I** - Wall Plugs | Tacos [2]



SAFETY NOTE: Switch off mains supply before commencing installation

INFORMATION DE SÉCURITÉ: Debranchez l'alimentation avant de commencer l'installation

INDICACIÓN DE SEGURIDAD : Desconecte la alimentación eléctrica antes de empezar la instalación

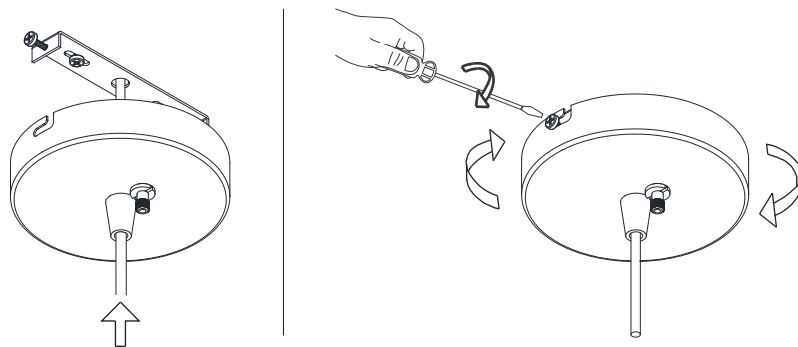


1

Pass the electric cables to the interior and do the electric connection inside the octagon box, please follow the instructions.

Passez les câbles électriques à l'intérieur et établissez la connexion électrique à l'intérieur en suivant les instructions.

Pasar los cables eléctricos al interior y hacer la conexión eléctrica dentro de la caja de conexiones, siguiendo las instrucciones.



2

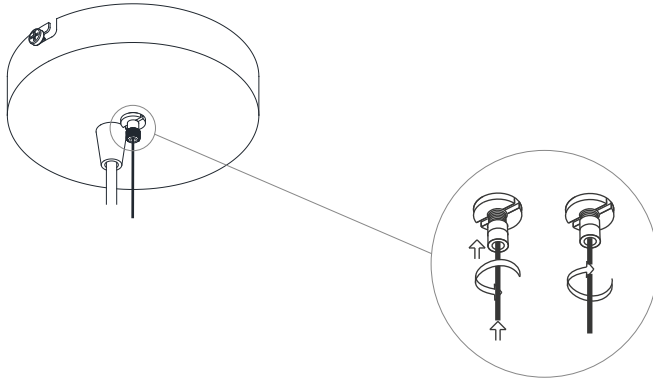
Insert the canopy in the holding piece and tight the security screws.  
Tighten the strain relief situated on the canopy.

Encajar el florón en la pieza de sujeción y apretar los tornillos de seguridad.  
Apretar el tensor del cable situado en el florón.

# a-emotional light

ASSEMBLY INSTRUCTIONS · INSTRUCCIONES DE MONTAJE

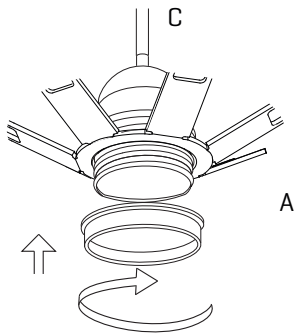
## USA & Canada



3

Loosen the security nut and introduce the steel wire through it. Tighten the security nut.

Aflojar la tuerca de seguridad e introducir el cable de acero. Apretar la tuerca de seguridad.



3

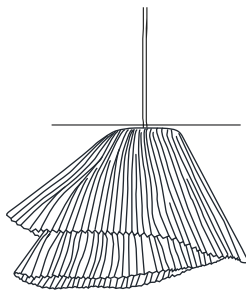
Unscrew the nut socket and insert the support fitting poppet retighten the nut.

Insérez l'abat-jour dans la douille et serrez l'écrou. Placez la lampe dans le porte-lampe et serrez la vis.

Desenroscar la tuerca del portalámparas e introducirlo por el soporte encajando la tulipa, volver a apretar la tuerca.



**NO**



**OK**

4

The correct position of the luminaire must have the top of the lampshade completely horizontal.

La position correcte du luminaire doit avoir la partie supérieure de l'abat-jour complètement horizontale.

La posición correcta de la luminaria debe tener la parte superior de la tulipa totalmente horizontal.