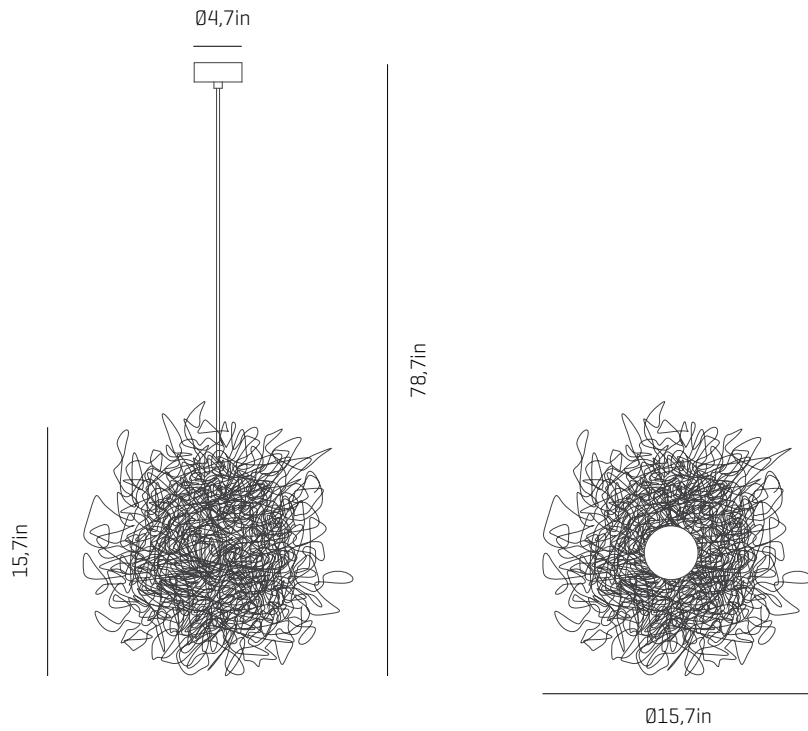


a

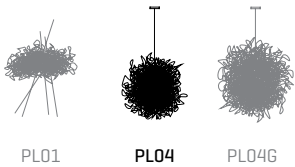
emotional light

pili collection



USA & Canada

ref. PL04



PL01

PL04

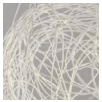
PL04G

MATERIALS & COMPONENTS

LAMPSHADE

Painted stainless steel thread

One color: white



B

CANOPY AND CABLE

Steel gloss nickel-plated


Transparent cable

Standard: 78,7in

Length customizable

RECOMMENDED BULBS

120V - 60Hz

 E26 LED- Max. 1x12 W

OTHER DATA

NET WEIGHT

1,8lb

PACKAGING

17,3x17,3x15,7in

5,5lb

ELECTRICAL FEATURES



CERTIFICATIONS



emotional light

Pili

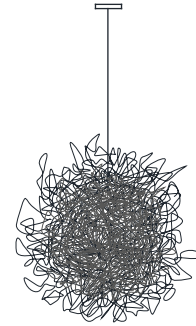
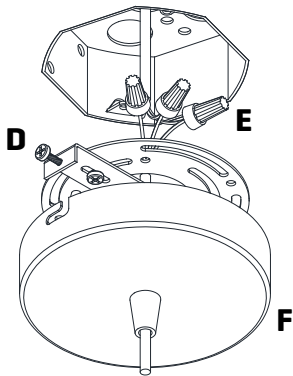
ref. **PL04**

Suitable for indoor use, at 77°F

Convient pour une utilisation en intérieur à une température ambiante de 77°C

Apta para uso interior a temperatura ambiente de 77°F

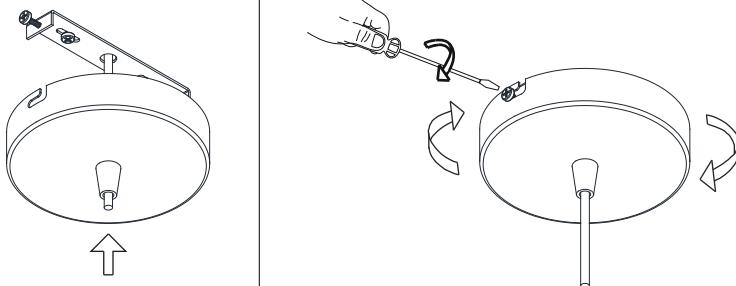
Box contains | Contenu de la boîte | Contenido de la caja:

A - Lampshade | Abat jour | Tulipa [1]**B** - Holding piece | Pièce de fixation | Pieza de sujeción [1]**C** - Lampholder | Supports de lampe | Portalámparas [1]**D** - Security screws | Vis de sécurité | Tornillos de seguridad [2]**E** - Electrical disposal | Domino électrique | Ficha [1]**F** - Canopy | Rosace | Florón [1]**SAFETY NOTE:** Switch off mains supply before commencing installation**INFORMATION DE SÉCURITÉ:** Debranchez l'alimentation avant de commencer l'installation**INDICACIÓN DE SEGURIDAD:** Desconecte la alimentación eléctrica antes de empezar la instalación**1**

Pass the electric cables to the interior and do the electric connection inside the octagon box, please follow the instructions.

Passez les câbles électriques à l'intérieur et établissez la connexion électrique à l'intérieur en suivant les instructions.

Passar los cables eléctricos al interior y hacer la conexión eléctrica dentro de la caja de conexiones, siguiendo las instrucciones.

**2**

Insert the canopy in the holding piece and tight the security screws.

Tighten the strain relief situated on the canopy.

Insérez la rosace de plafond dans la pièce de fixation et serrez les vis de sécurité.

Serrer le serre-câble situé sur la canopée.

Encajar el florón en la pieza de sujeción y apretar los tornillos de seguridad.

Apretar el tensor del cable situado en el florón.